

# Etikettendrucker Software

## Bartender - 2 Verschiedene Designs hintereinander Drucker.

Wenn Sie Ihre Etiketten automatisch oder Halb-Automatisch applizieren müssen (Zum Beispiel mit einem [AP362e](#)) müssen Sie Ihre Rollen so bedrucken, dass Sie Vorder- und Rückseite hintereinander abwechselnd drucken.

Wenn Ihre Etiketten die gleiche Größe haben, zum Beispiel 101 x 76mm (wie die [074806](#) Etiketten), können Sie in [Bartender](#) einfach 2 Vorlagen erstellen und diese werden hintereinander gedruckt. Das ist schon mit der [Basic Variante von Bartender](#) möglich. Bei verschiedene Größen, siehe weiter unten. Dieses gilt ab Bartender Version v2016 (v10.1 und 10.0)

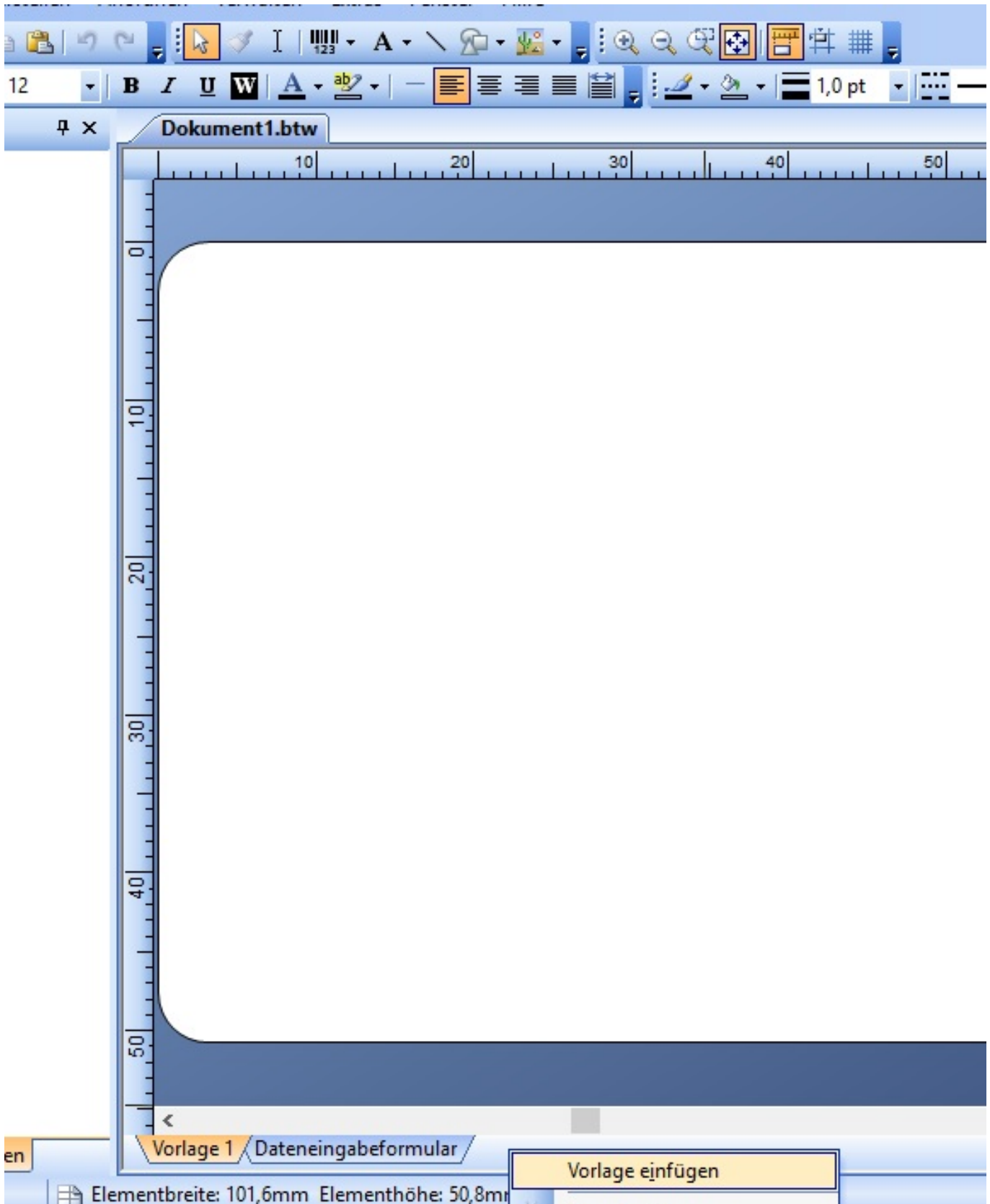
Unter

: <https://support.seagullscientific.com/hc/en-us/articles/204791558-Double-sided-card-tag-or-label-printing> finden Sie auch ein Video in englisch, wie man vorgeht!

So können Sie eine Vorlage einfügen :

Rechtsklick in einer freien Fläche im unteren Reiter -> Vorlage einfügen :

# Etikettendrucker Software



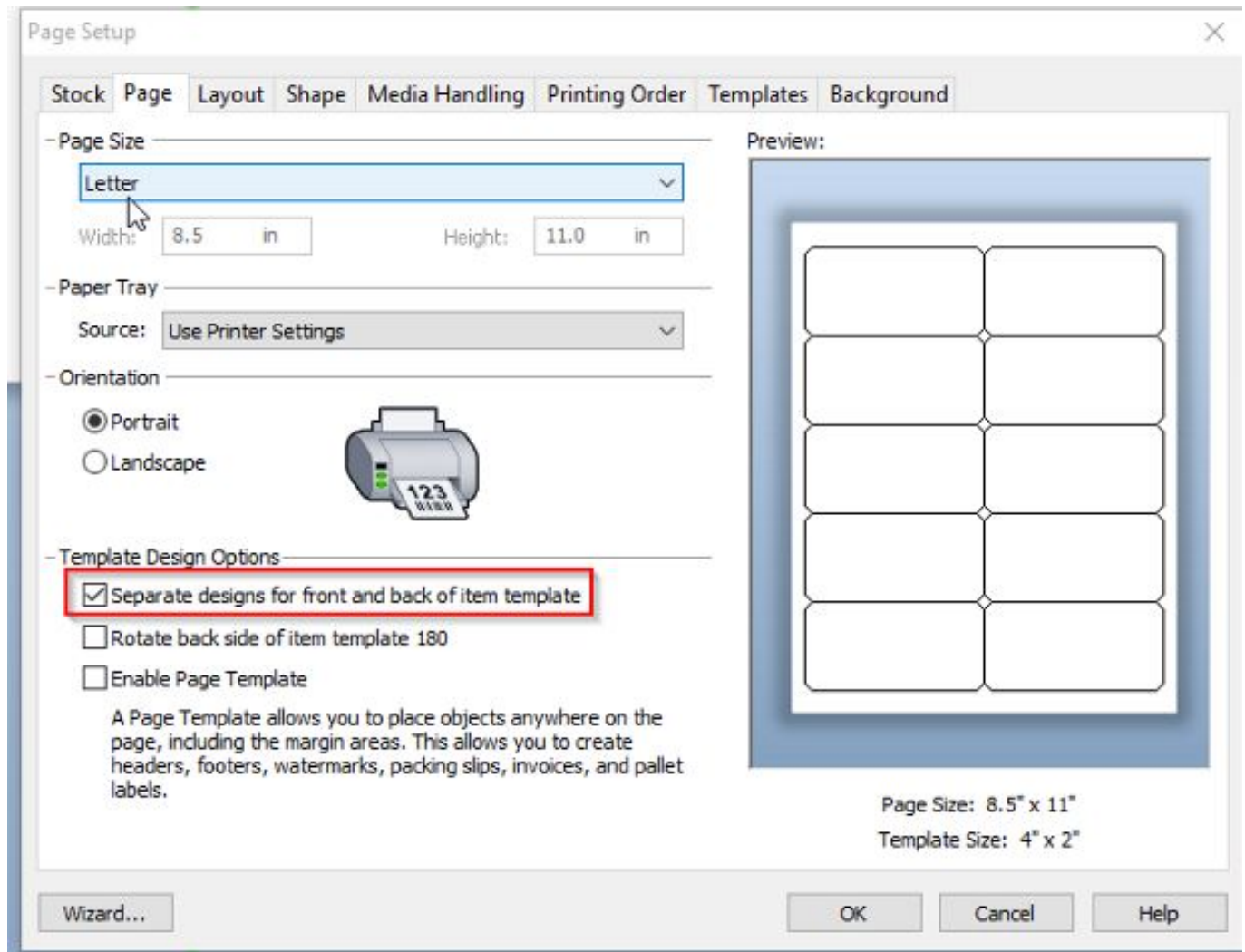
Wenn Ihr Vorderetiketten eine andere Größe hat als das Rücketikett, benötigen Sie hier mindestens die [Bartender Professional Edition](#) - Diese enthält den Batch Maker.

Sie müssen hier 2 Verschiedene Bartender Dateien mit der jeweiligen Etikettengröße anlegen. Sobald Sie die .btw Datei gespeichert haben, können Sie diese im Batch Maker laden und hintereinander drucken.

# Etikettendrucker Software

Alternativ können Sie direkt von Beginn aus verschiedene Designs erstellen - also wenn Sie komplett neu beginnen.

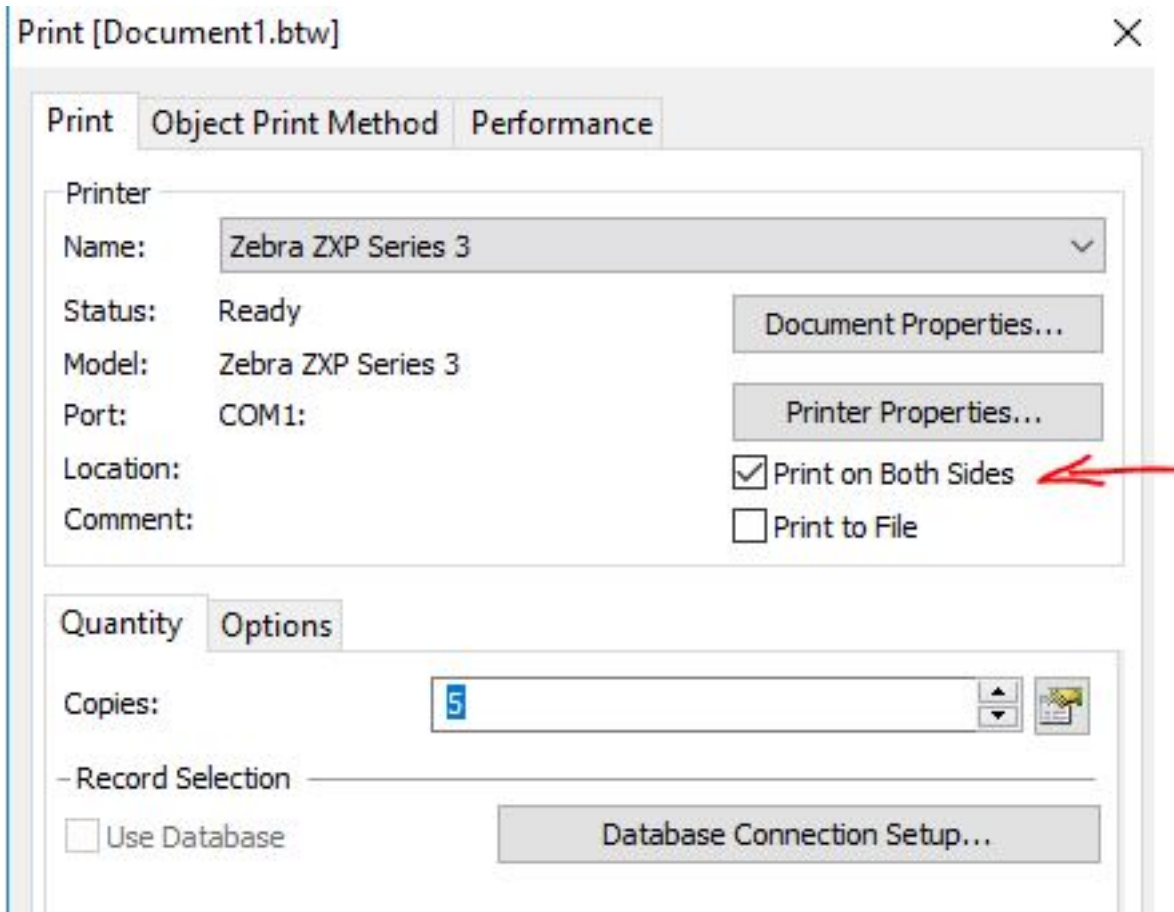
Über den Menüpunkt Page Setup gelangen Sie auf folgenden Dialog:



Achten Sie darauf, dass der Haken bei Separaten Designs für Vorder- und Rückseite aktiviert ist. Danach fügen Sie dann eine weitere Seite wie oben beschrieben ein.

Auch beim Drucken sollte man darauf achten, dass man anklickt: Beide Seiten bedrucken!

# Etikettendrucker Software



Eindeutige ID: #1299

Verfasser: SupportB

Letzte Änderung: 2017-03-14 15:27