

Allgemein

Ich möchte eine Türschließanlage mit RFID selbst realisieren und Türen per Netzwerk öffnen

Das ist alles mit dem Promag ER750 möglich. Dieser besitzt schon eine Netzwerkschnittstelle, sowie ein Windows Programm, das seine Events aufzeichnet.

Im Lieferumfang des Promag ECR 750 ist eine SDK - also Software Development Kit, mit dem man einfach per Socket-Programmierung Befehle und Informationen empfangen kann, sowie auch senden.

Man bekommt also quasi die ID der Mifare Karte übermittelt (Weiteres Einstellbar mit mitgelieferten Tools), und kann dan selbst entscheiden was passieren soll.

Damit man nun selbst ein Türöffnen Signal sende kann muss die Türkontrolle (Door Control) mittels des mitgelieferten Mifare Toos deaktiviert werden.

Ab nun kann man per SDK selbst Signale senden.

The following is the definition of command 0x11 that will return true or false after using this command:

```
<.NET>
```

```
Public Function setRelay(ByVal bytPeriodeTime As Byte) As Boolean
```

```
    Member of GIGATMS.ERReader
```

```
<VB6>
```

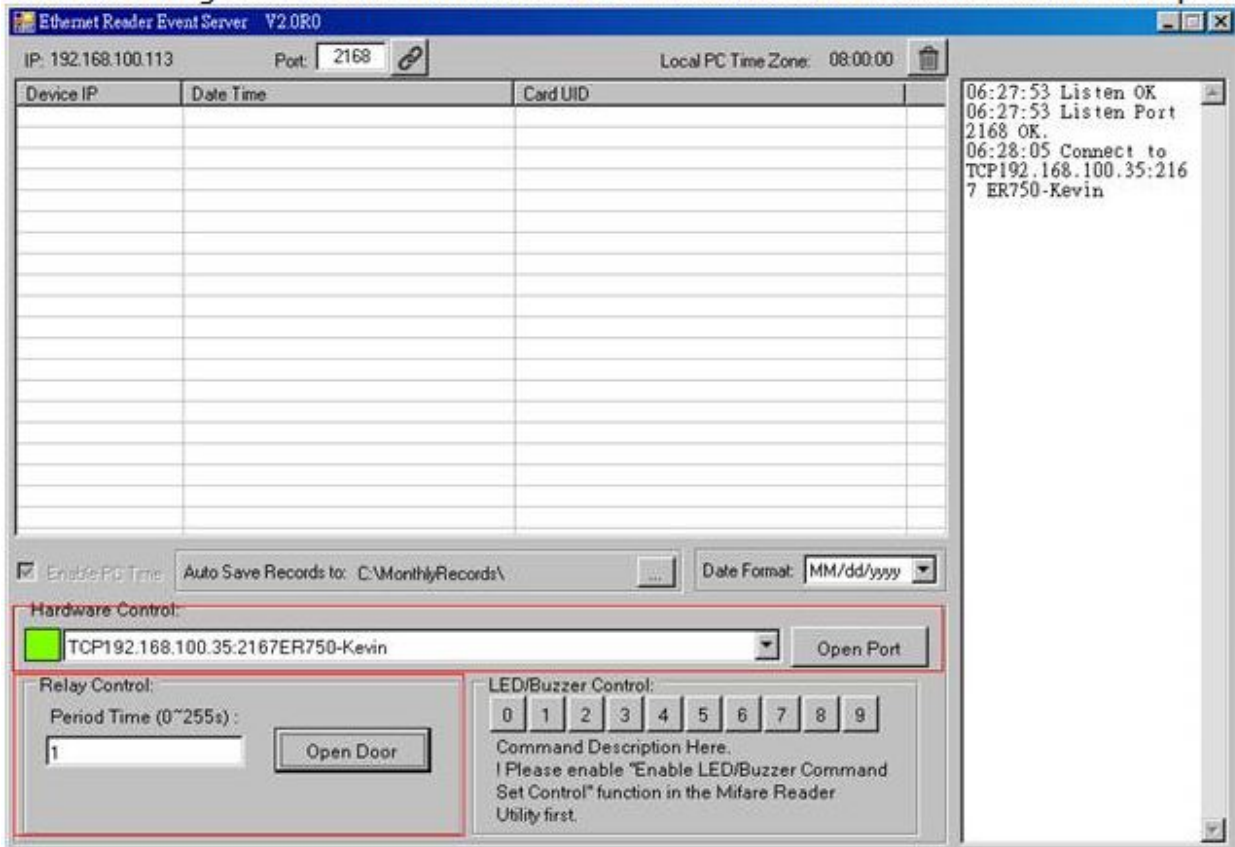
```
SetDigitOutput = GNetPlusX1.Query(&H11, bParams)
```

Link zum Produkt:

<https://www.karley.de/index.php?route=product/search&search=promag%20ER750>

Allgemein

The following screen shot illustrates that the door control can be done independently.



Sollten Sie selbst die Integration nicht nachbilden können, so können unsere Software Ingenieure für Sie eine passende Lösung programmieren.

Eindeutige ID: #1219

Verfasser: n/a

Letzte Änderung: 2015-08-17 10:38