

Kassensysteme

Mein EPSON DM-D110 USB Display ist am PC über USB angeschlossen, zeigt aber nur unsinnige Zeichen an, z.B. mit Lexware

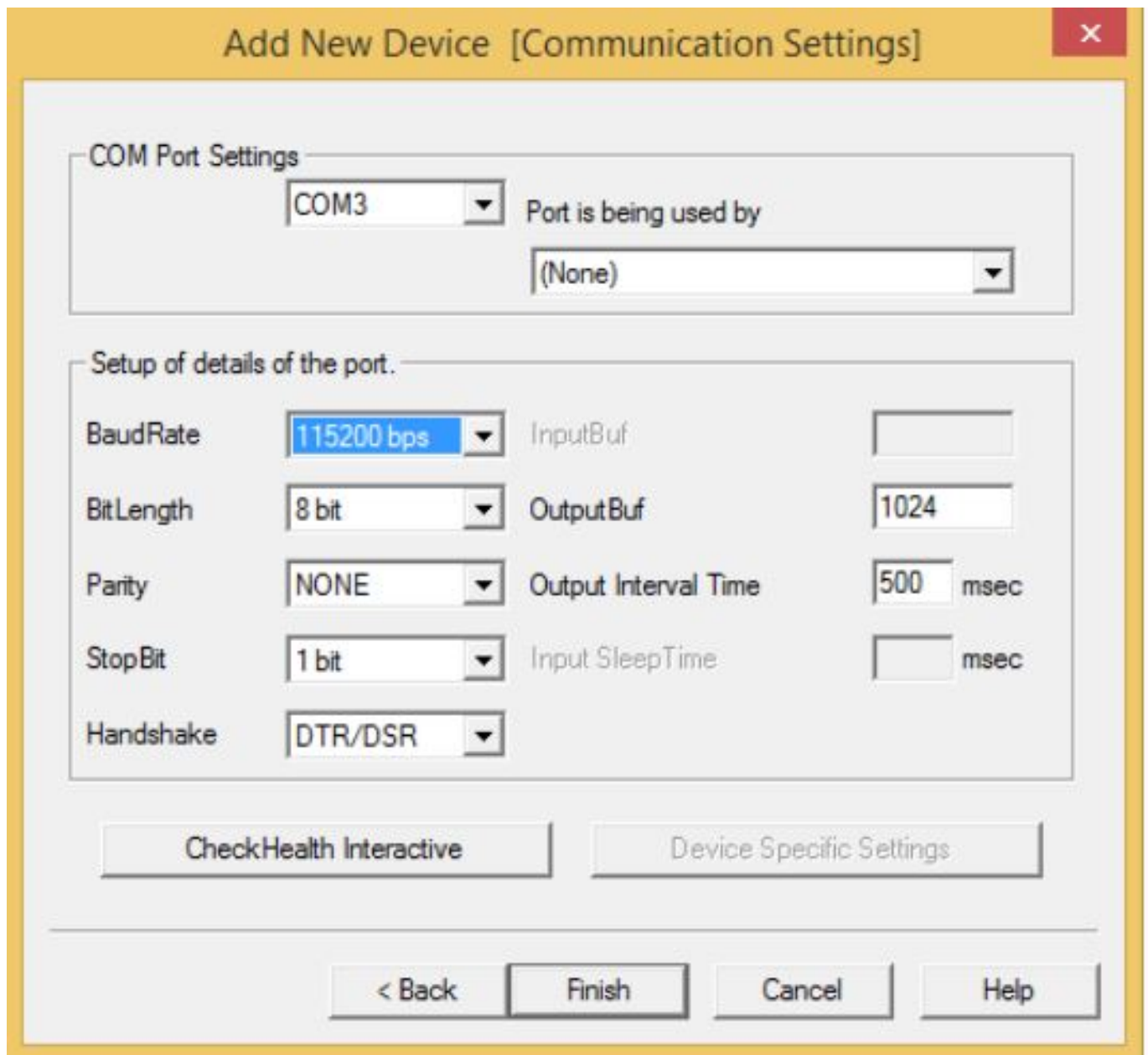
Die EPSON DM-D110 USB Kundenanzeigen werden zwar über einen USB Anschluß angeschlossen, jedoch emuliert dieser einen seriellen Port.

Diesen finden Sie unter Windows im Gerätemanager und können dort die Baud - Rate einstellen. Diese muss genau so gewählt werden wie Sie in der Mäuseklaviatur unterhalb des Display eingestellt ist. Der default Wert sind 9600 Baud.

Für die Lexware Kasse gibt es dazu eine gute Anleitung unter folgendem Link:

https://www.lern-ware.de/wp-content/uploads/2016/01/handbuch_kassenhardware-1.pdf

Wichtig ist die Einstellung der Geschwindigkeit, die an allen Positionen gleich sein muss!



Das Display muss am Gerät direkt über die Dip Switches auf die Bautrate 115200 eingestellt sein! Prüfen Sie dies!

Wo der Switch ist finden Sie im Hanbuch:

Seite 1 / 2

© 2026 Mr. Schmidt <info@karley.eu> | 2026-05-15 00:28

Kassensysteme

http://support.epostraders.co.uk/support-files/documents/33/UA0-DM-D110_TechRef.pdf

Hier ein Bild der Einstellungen:

3.1.1 Transfer Speed Switching

SW1-5	SW1-6	SW1-7	Transfer Speed (bps)
ON	ON	ON	2400
OFF	ON	ON	4800
ON	OFF	ON	9600*1
OFF	OFF	ON	19200*2
ON	ON	OFF	38400
OFF	ON	OFF	57600
ON	OFF	OFF	115200
OFF	OFF	OFF	(Reserved)

*1 Default Setting

*2 Setting that is used when connecting to a USB model of an EPSON TM printer.

Eindeutige ID: #1325

Verfasser: n/a

Letzte Änderung: 2018-02-12 14:59