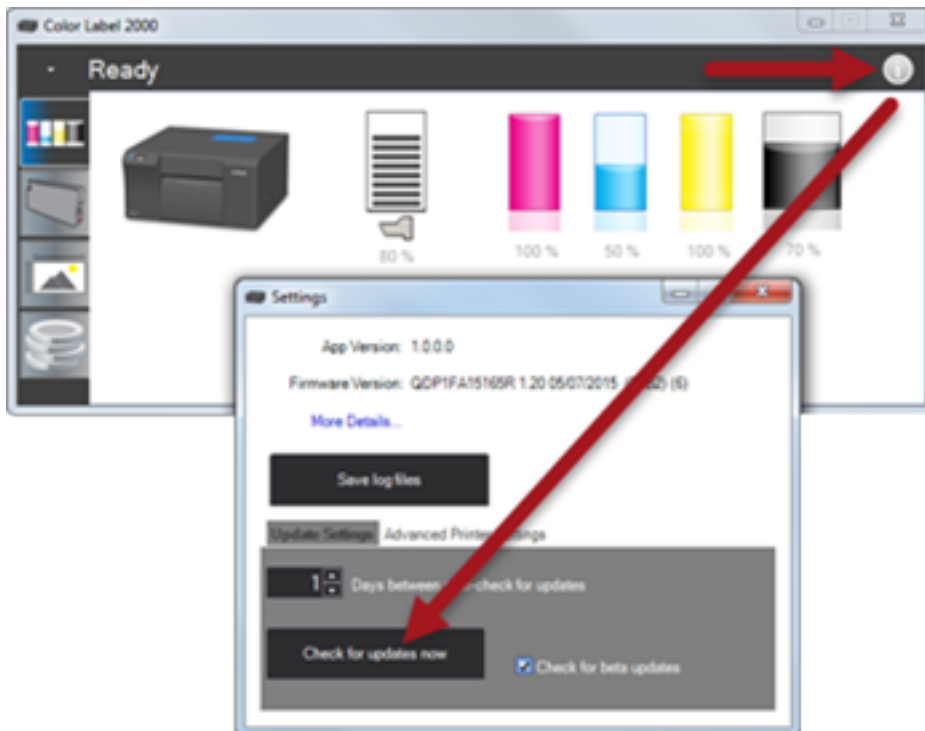


Primera LX FX Drucker

Wie mache ich ein Firmware Update beim Primera LX1000e oder Primera LX2000e

Ein Firmware Update beim Primera LX1000e oder LX2000e ist recht einfach und wird über den Statusmonitor vorgenommen.



Klicken Sie dazu einfach auf das ? im Statusmonitor, den Sie unter Windows unten rechts bei den Statusanzeigen leicht finden. Es öffnet sich dann ein Fenster mit der Schaltfläche: Check vor updates now. Klicken Sie dort drauf und achten Sie dabei, das Sie gerade einen Zugriff auf das Internet haben. Im Anschluß öffnet der Statusmonitor automatisch die Updatefunktionen für die Firmware und und die Windows Treiber. Wichtig ist dabei auch, das der Drucker angeschlossen und angeschaltet ist.

Einen gesonderten Download gibt es ansonsten nicht mehr zusätzlich.

Eindeutige ID: #1303

Verfasser: n/a

Letzte Änderung: 2017-04-19 16:56