

Primera LX FX Drucker

Mehrere Primera Drucker an einem PC anschließen?

Wenn Sie 2 oder mehrere Primera Drucker (Lx900e, LX810, Lx500e, Disc Publisher 41xx) haben können Sie diese ohne weiteres Tool nicht gleichzeitig betreiben.

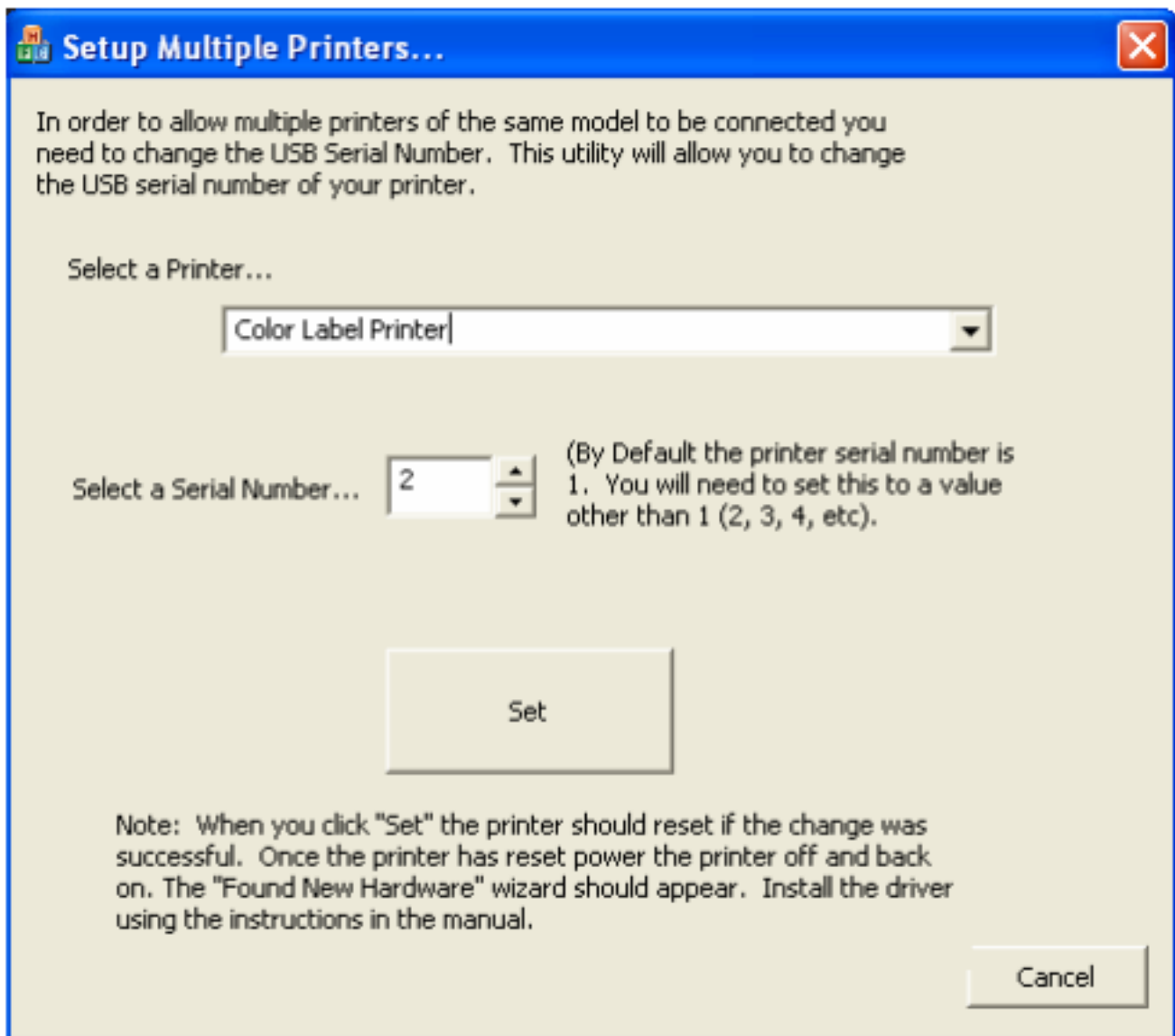
Mit dem Primera Multiple Printers Utility können Sie nun mehrere Drucker gleichzeitig am selben PC betreiben, hier eine kurze Anleitung :

[Download Multiple Printer Utility \(Direkt vom Hersteller\)](#)

[Englische Anleitung vom Hersteller](#)

1. Installieren Sie nur 1 mal den Druckertreiber : Verbinden Sie den Drucker mit dem USB Port und installieren Sie den Treiber wie gewohnt.

2. Öffnen Sie die Multiple Printer Utility. Wenn Sie den Drucker noch angeschlossen haben, wird die Software es automatisch erkennen. Wählen Sie hier eine Seriennummer aus (alles außer 1) und klicken Sie auf SET.



3. 2. Drucker installieren : Um den zweiten Treiber zu installieren müssen Sie nun den angeschlossenen Drucker kurz vom Strom rausnehmen und wieder anschließen (2. Drucker darf noch nicht angeschlossen werden). Nun erscheint wieder die Meldung dass eine neue Hardware

Primera LX FX Drucker

gefunden ist und Sie können diesen wie gewohnt installieren.

Der neue Treiber wird wie der alte genannt, nur dass Kopie1 dahinter steht. Der Name kann geändert werden, nur der Anfang sollte gleich bleiben (also am besten Color Label 900 2 zum Beispiel).

4. Schließen Sie den 2. Drucker nun an - Der Drucker wird dann direkt erkannt und angezeigt.

Nun können Sie mit beiden Drucker drucken - Wichtig ist hier, dass die USB ID unterschiedlich ist, was wir mit dem Tool eingestellt haben.

bei weiteren Fragen können Sie unsere [Supportchat](#) direkt kontaktieren.

Eindeutige ID: #1285

Verfasser: SupportB

Letzte Änderung: 2016-12-23 11:12